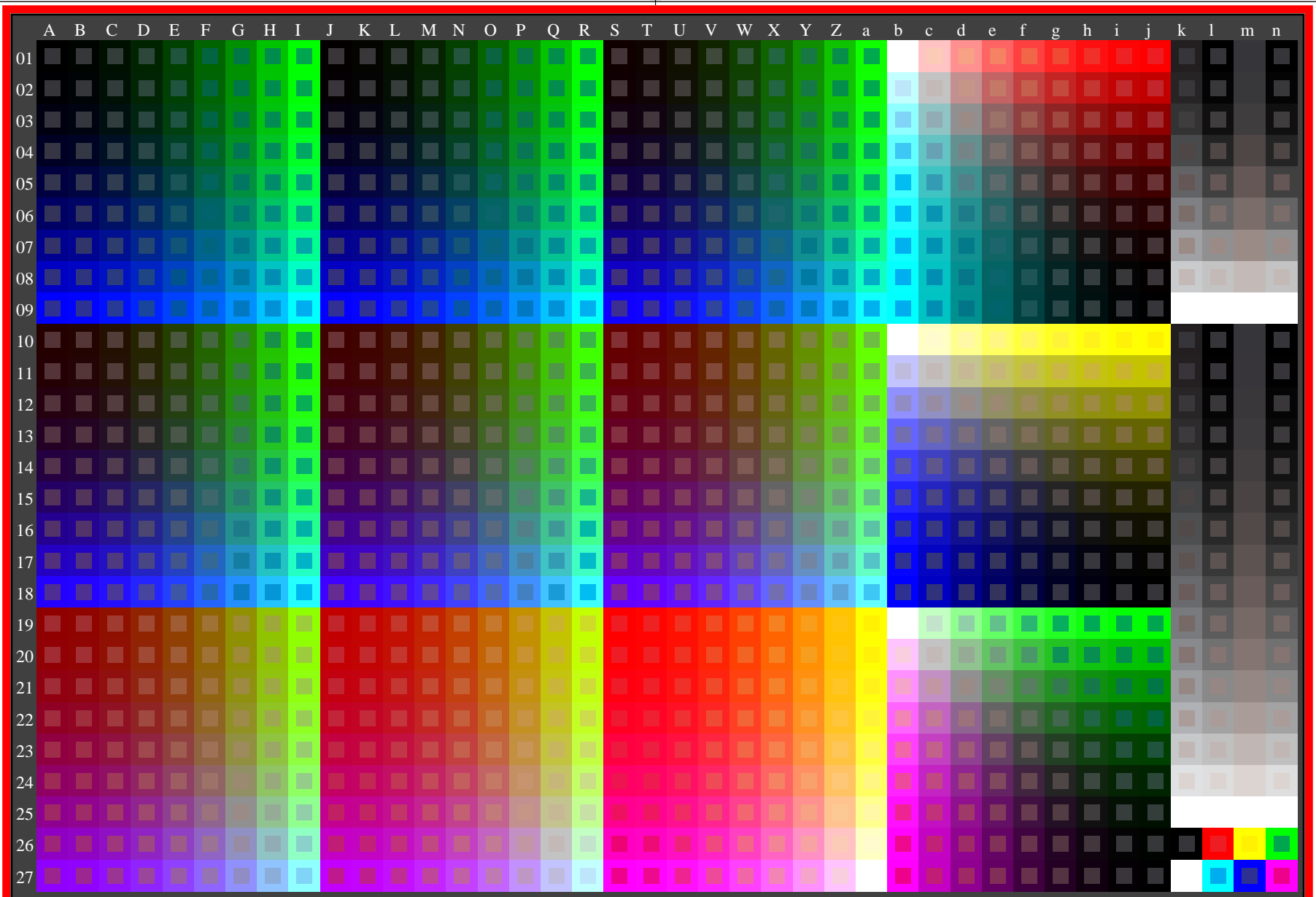


Gammasoftware und Links zu ISO-Prüfvorlagen <http://farbe.li.tu-berlin.de/egm1/egm110np.pdf>  
Technische Information: <http://farbe.li.tu-berlin.de> oder <http://color.li.tu-berlin.de>

TUB-Registrierung: 20230615-ggt8/ggt810na.txt /ps  
Anwendung für Beurteilung und Messung von Display- oder Druck-Ausgabe  
TUB-Material: Code=rh4ta



ggt80-7n, Gammawerte:  $g_{rel}=2,000$ ,  $g_{IEC\_sRGB}=2,4$ ,  $g_a=4,800$ ,  $rgb^*$  &  $w^*$ -Daten, 1080 Farben

ggt80-7n