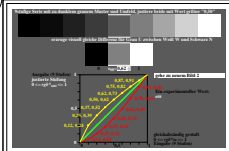
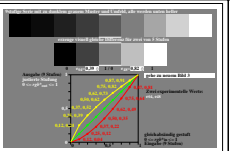


Seite ähnliche Dateien der ganzen Serie: <http://farbe.li.tu-berlin.de/hgq9.htm>
 Technische Information: <http://farbe.li.tu-berlin.de> oder <http://color.li.tu-berlin.de>

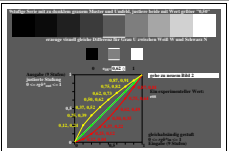
TUB-Registrierung: 20241201-hgq9/hgq9l01.txt / .ps
 Anwendung für Beurteilung und Messung von Display- oder Druck-Ausgabe



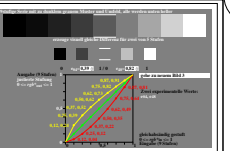
hgq9-1a, Bild 1, starke gleiche visuelle Differenz zwischen Schwarz N - Weiß W



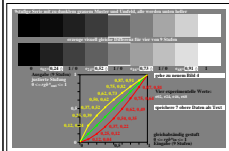
hgq9-2a, Bild 2, starke gleiche visuelle Differenz zwischen rot von fünf Stufen



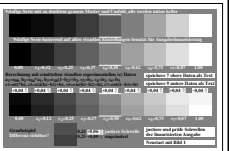
hgq9-3a, Bild 3, starke gleiche visuelle Differenz zwischen Schwarz N - Weiß W



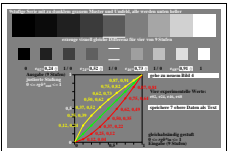
hgq9-4a, Bild 4, starke gleiche visuelle Differenz zwischen rot von fünf Stufen



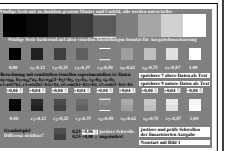
hgq9-1b, Bild 1, starke gleiche visuelle Differenz zwischen rot von zwei Stufen



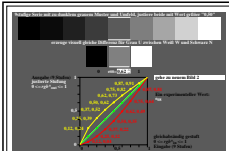
hgq9-2b, Bild 2, starke Schwebhöhe 100% von 9 Stufen als gleich?



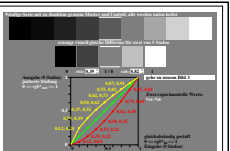
hgq9-3b, Bild 3, starke gleiche visuelle Differenz zwischen rot von zwei Stufen



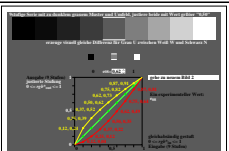
hgq9-4b, Bild 4, starke Schwebhöhe 100% von 9 Stufen als gleich?



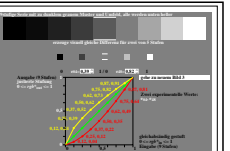
hgq9-1c, Bild 1, starke gleiche visuelle Differenz zwischen Schwarz N - Weiß W



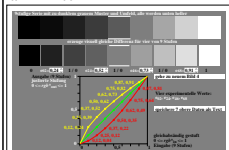
hgq9-2c, Bild 2, starke gleiche visuelle Differenz zwischen rot von fünf Stufen



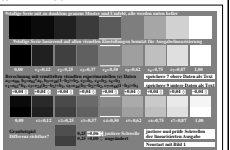
hgq9-3c, Bild 3, starke gleiche visuelle Differenz zwischen Schwarz N - Weiß W



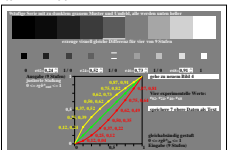
hgq9-4c, Bild 4, starke gleiche visuelle Differenz zwischen rot von fünf Stufen



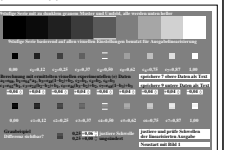
hgq9-1d, Bild 1, starke gleiche visuelle Differenz zwischen rot von zwei Stufen



hgq9-2d, Bild 2, starke Schwebhöhe 100% von 9 Stufen als gleich?



hgq9-3d, Bild 3, starke gleiche visuelle Differenz zwischen rot von zwei Stufen



hgq9-4d, Bild 4, starke Schwebhöhe 100% von 9 Stufen als gleich?

