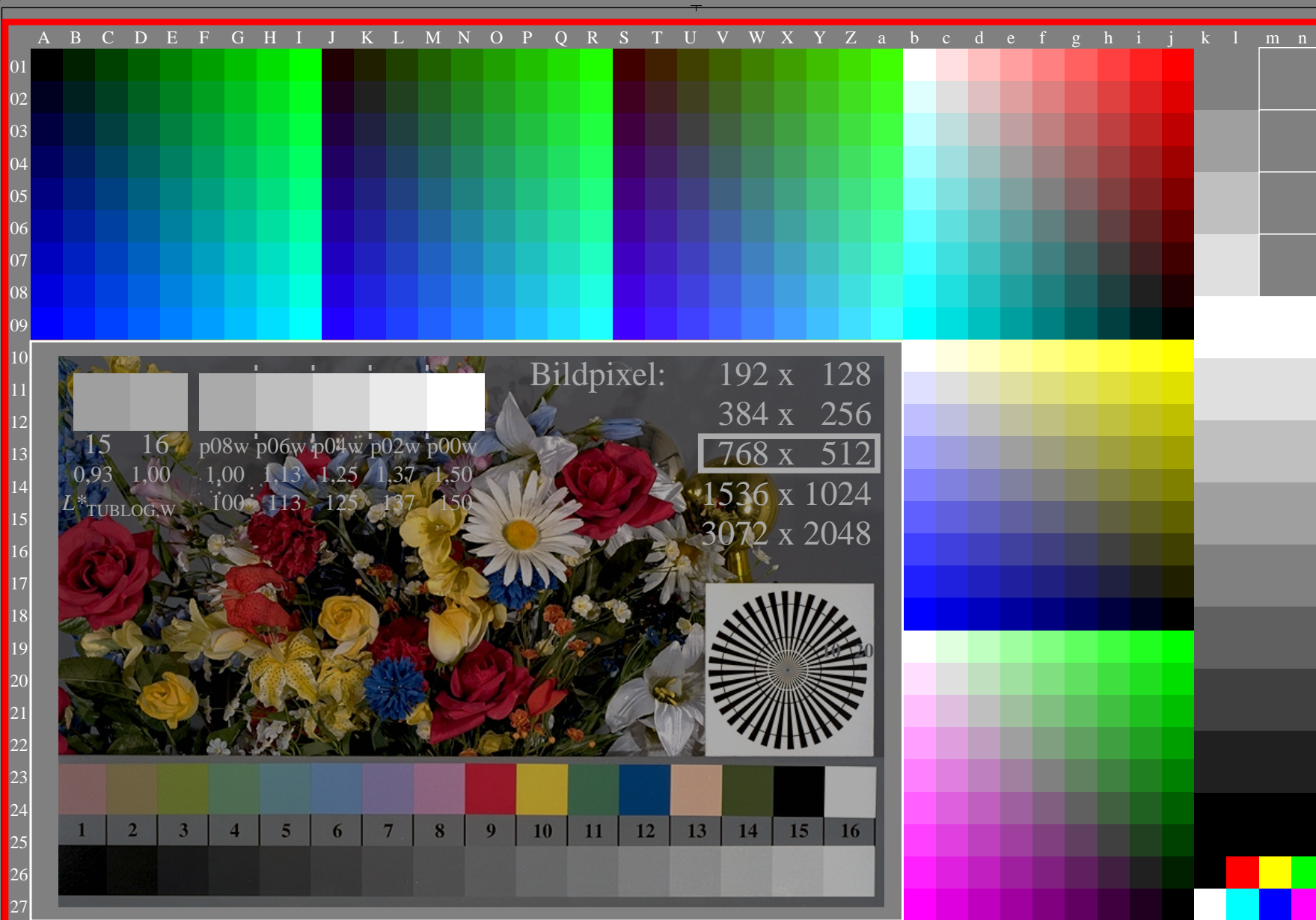


<http://farbe.li.tu-berlin.de/iga9/iga9l0na.txt> /.ps; nur Vektorgrafik VG;
Siehe separate Bilder dieser Seite: <http://farbe.li.tu-berlin.de/iga9/iga9.htm>

Siehe ähnliche Dateien der ganzen Serie: <http://farbe.li.tu-berlin.de/igas.htm>
Technische Information: <http://farbe.li.tu-berlin.de> oder <http://color.li.tu-berlin.de>

TUB-Registrierung: 20250201-iga9/iga9l0na.txt / .ps
Anwendung für Beurteilung und Messung von Display- oder Druck-Ausgabe
TUB-Material: Code=thak4ta



Code P₂-N
w08n p00w
w06n p02w
w04n p04w
w02n p06w
w00n p08w
w00n
w02n w02n
w04n w04n
w06n w06n
w08n w08n
w10n w10n
w12n w12n
w14n w14n
w16n w16n

Bildpixel: 192 x 128
384 x 256
768 x 512
1536 x 1024
3072 x 2048

15 16 p08w p06w p04w p02w p00w
0,93 1,00 1,00 1,13 1,25 1,37 1,50
L* TUBLOG.W 100 113 125 137 150

1 2 3 4 5 6 7 8 9 10 11 12 13 14 15 16

iga90-7n, gamma $g_a=3,600$, $g_p=1,500$,

iga90-7n

TUB-Prüfvorlage iga9; Prüfvorlagen, 5&9&16stufige Farbserien für linearisierte Displayausgabe
Blumenstrau&sxlig; und 1080 Farben nach ISO 9241-306; $0 \leq r_{gb}^* \leq 1$ für Bereich N-P2