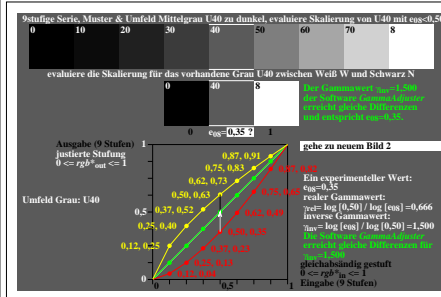


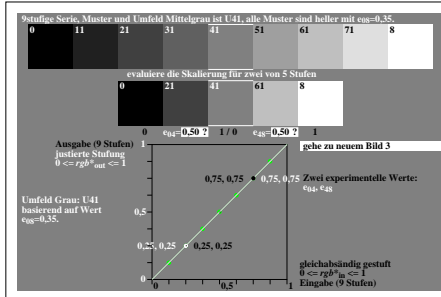
Siehe ähnliche Dateien der ganzen Serie: <http://farbe.li.tu-berlin.de/igbs.htm>
 Technische Information: <http://farbe.li.tu-berlin.de> oder <http://color.li.tu-berlin.de>

TUB-Registrierung: 20241201-igb0/igb010na.txt /ps
 Anwendung für Beurteilung und Messung von Display- oder Druck-Ausgabe

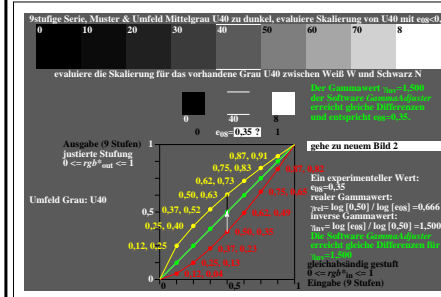
TUB-Material: Code=rhata



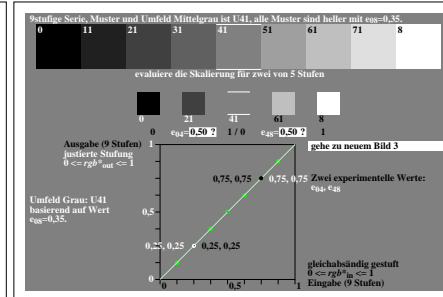
igb00-1a, Bild 1, evaluiere (e) visuelle Skalierung zwischen Schwarz N – Weiß W, $\gamma_{rel}=0.67$



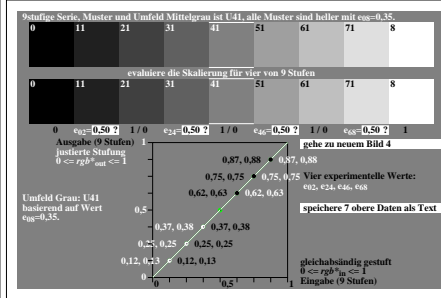
igb00-2a, Bild 2, evaluiere (e) visuelle Skalierung zwischen zwei von fünf Stufen, $\gamma_{rel}=0.67$



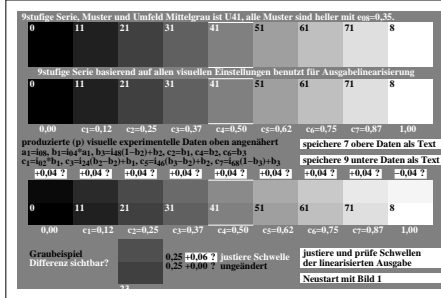
igb01-1a, Bild 1, evaluiere (e) visuelle Skalierung zwischen Schwarz N – Weiß W, $\gamma_{rel}=0.67$



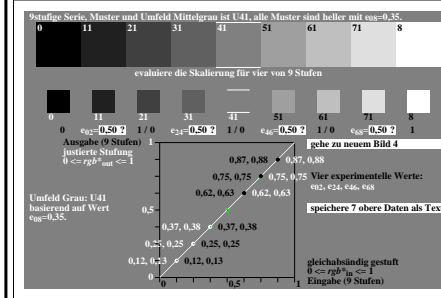
igb01-2a, Bild 2, evaluiere (e) visuelle Skalierung zwischen zwei von fünf Stufen, $\gamma_{rel}=0.67$



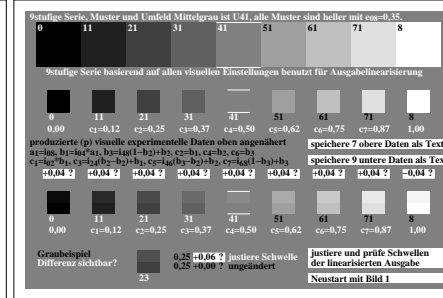
igb00-3a, Bild 3, evaluiere (e) visuelle Skalierung zwischen vier von neun Stufen, $\gamma_{rel}=0.67$



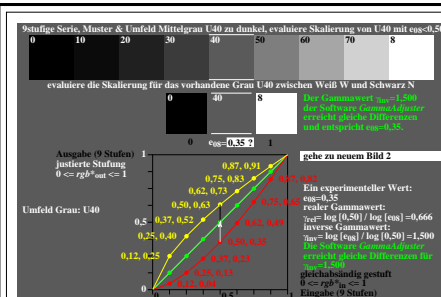
igb00-4a, Bild 4, evaluiere (e) Schwellweite (+0.047) von 9 Stufen; alle gleich?, $\gamma_{rel}=0.67$



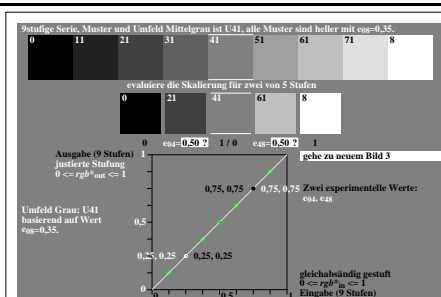
igb01-3a, Bild 3, evaluiere (e) visuelle Skalierung zwischen vier von neun Stufen, $\gamma_{rel}=0.67$



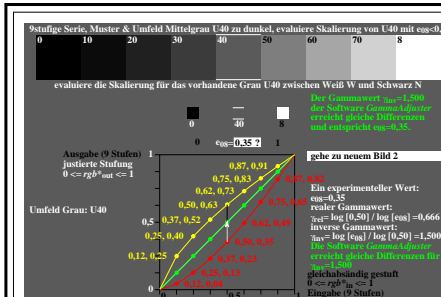
igb01-4a, Bild 4, evaluiere (e) Schwellweite (+0.047) von 9 Stufen; alle gleich?, $\gamma_{rel}=0.67$



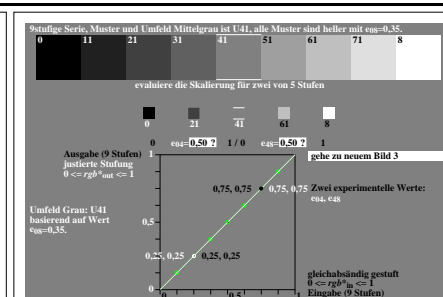
igb00-5a, Bild 1, evaluiere (e) visuelle Skalierung zwischen Schwarz N – Weiß W, $\gamma_{rel}=0.67$



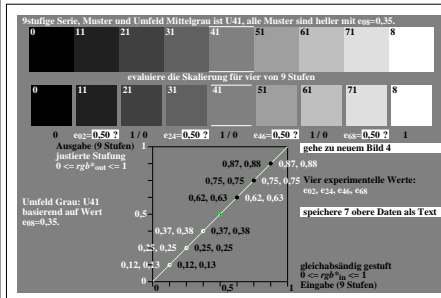
igb00-6a, Bild 2, evaluiere (e) visuelle Skalierung zwischen zwei von fünf Stufen, $\gamma_{rel}=0.67$



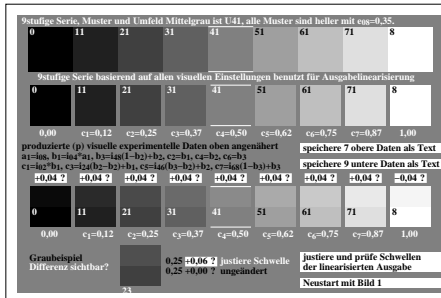
igb01-5a, Bild 1, evaluiere (e) visuelle Skalierung zwischen Schwarz N – Weiß W, $\gamma_{rel}=0.67$



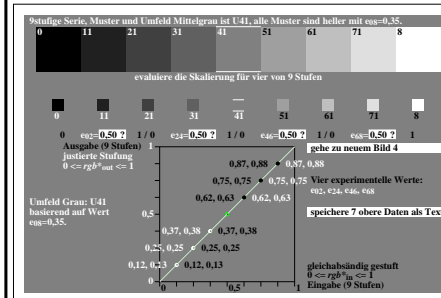
igb01-6a, Bild 2, evaluiere (e) visuelle Skalierung zwischen zwei von fünf Stufen, $\gamma_{rel}=0.67$



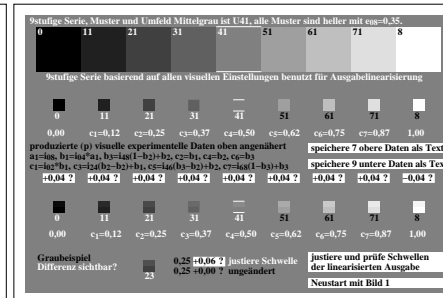
igb00-7a, Bild 3, evaluiere (e) visuelle Skalierung zwischen vier von neun Stufen, $\gamma_{rel}=0.67$



igb00-8a, Bild 4, evaluiere (e) Schwellweite (+0.047) von 9 Stufen; alle gleich?, $\gamma_{rel}=0.67$



igb01-7a, Bild 3, evaluiere (e) visuelle Skalierung zwischen vier von neun Stufen, $\gamma_{rel}=0.67$



igb01-8a, Bild 4, evaluiere (e) Schwellweite (+0.047) von 9 Stufen; alle gleich?, $\gamma_{rel}=0.67$

TUB-Prüfvorlage igb0; Aneinandergrenzende und separate Graureihe, $\gamma_{rel}=0.67$, Startbeispiel
 Ausgabelinearisierung & Schwellen für 9stufige gleichabständige Farbreihen Schwarz N – Weiß W