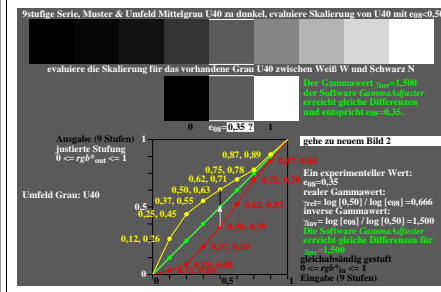


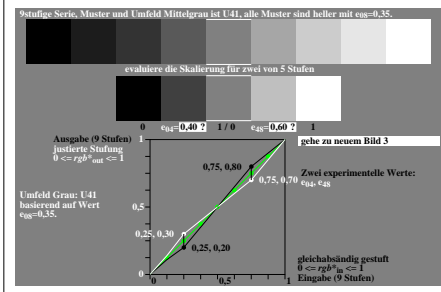
Siehe ähnliche Dateien der ganzen Serie: <http://farbe.li.tu-berlin.de/igbs.htm>
 Technische Information: <http://farbe.li.tu-berlin.de> oder <http://color.li.tu-berlin.de>

TUB-Registrierung: 20241201-igb2/igb210na.txt /ps
 Anwendung für Beurteilung und Messung von Display- oder Druck-Ausgabe

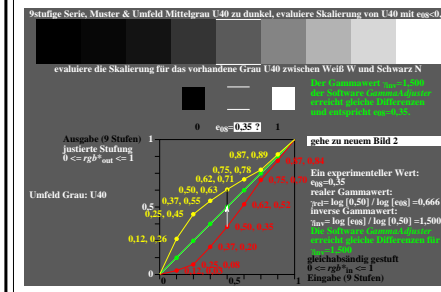
TUB-Material: Code=rhatha



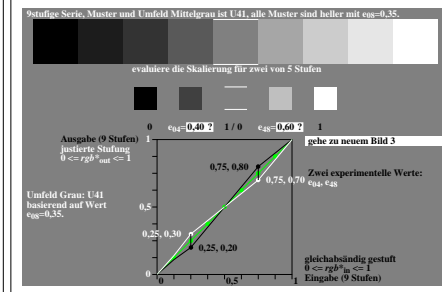
igb20-1a, Bild 1, evaluiere (e) visuelle Skalierung zwischen Schwarz N – Weiß W, $\gamma_{rel}=0,67$



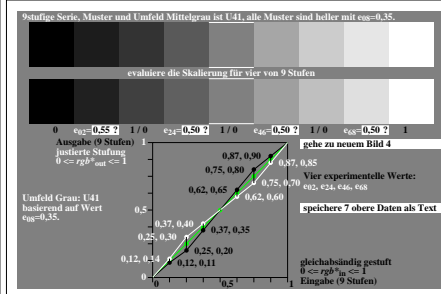
igb20-2a, Bild 2, evaluiere (e) visuelle Skalierung zwischen zwei von fünf Stufen, $\gamma_{rel}=0,67$



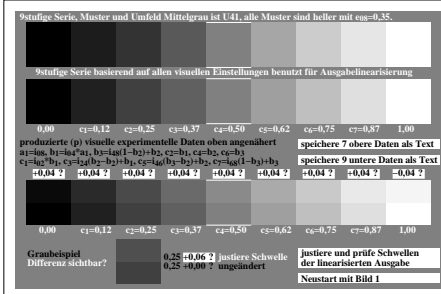
igb21-1a, Bild 1, evaluiere (e) visuelle Skalierung zwischen Schwarz N – Weiß W, $\gamma_{rel}=0,67$



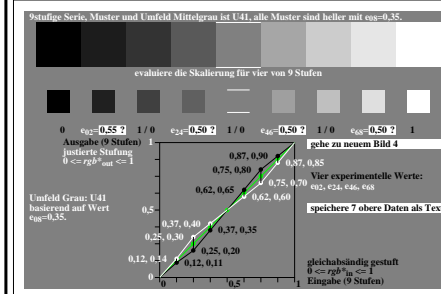
igb21-2a, Bild 2, evaluiere (e) visuelle Skalierung zwischen zwei von fünf Stufen, $\gamma_{rel}=0,67$



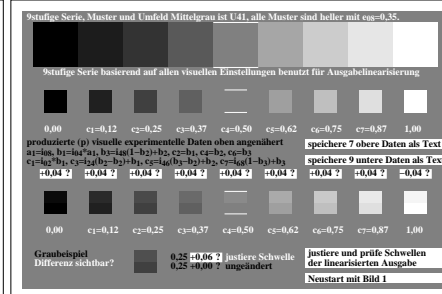
igb20-3a, Bild 3, evaluiere (e) visuelle Skalierung zwischen vier von neun Stufen, $\gamma_{rel}=0,67$



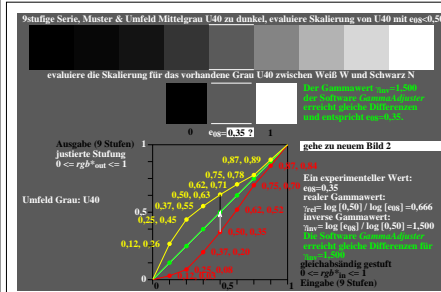
igb20-4a, Bild 4, evaluiere (e) Schschwelle (+0,04) von 9 Stufen; alle gleich?, $\gamma_{rel}=0,67$



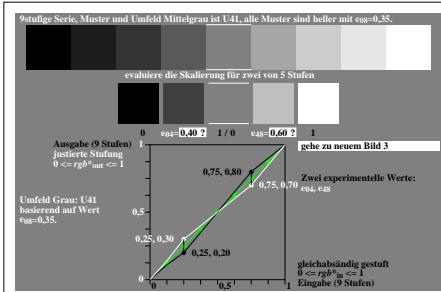
igb21-3a, Bild 3, evaluiere (e) visuelle Skalierung zwischen vier von neun Stufen, $\gamma_{rel}=0,67$



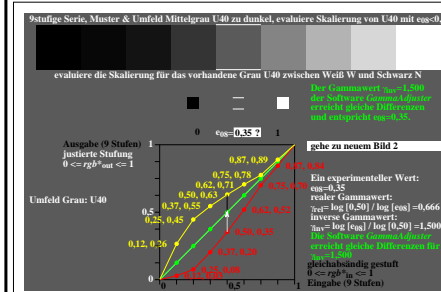
igb21-4a, Bild 4, evaluiere (e) Schschwelle (+0,04) von 9 Stufen; alle gleich?, $\gamma_{rel}=0,67$



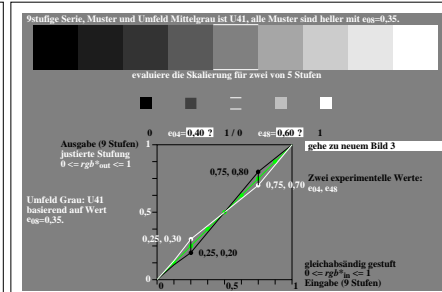
igb20-5a, Bild 1, evaluiere (e) visuelle Skalierung zwischen Schwarz N – Weiß W, $\gamma_{rel}=0,67$



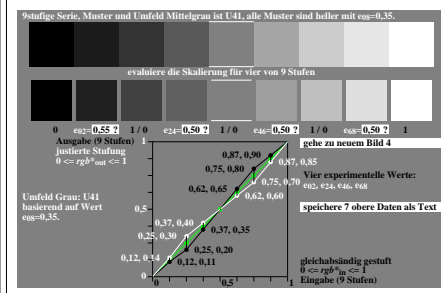
igb20-6a, Bild 2, evaluiere (e) visuelle Skalierung zwischen zwei von fünf Stufen, $\gamma_{rel}=0,67$



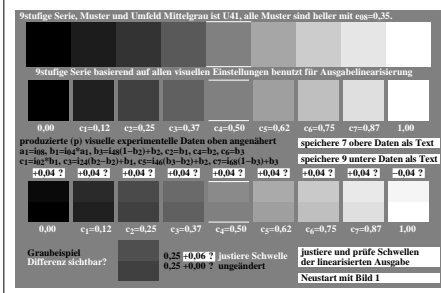
igb21-5a, Bild 1, evaluiere (e) visuelle Skalierung zwischen Schwarz N – Weiß W, $\gamma_{rel}=0,67$



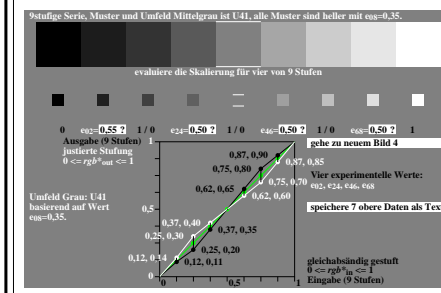
igb21-6a, Bild 2, evaluiere (e) visuelle Skalierung zwischen zwei von fünf Stufen, $\gamma_{rel}=0,67$



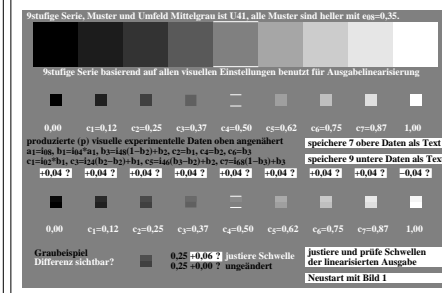
igb20-7a, Bild 3, evaluiere (e) visuelle Skalierung zwischen vier von neun Stufen, $\gamma_{rel}=0,67$



igb20-8a, Bild 4, evaluiere (e) Schschwelle (+0,04) von 9 Stufen; alle gleich?, $\gamma_{rel}=0,67$



igb21-7a, Bild 3, evaluiere (e) visuelle Skalierung zwischen vier von neun Stufen, $\gamma_{rel}=0,67$



igb21-8a, Bild 4, evaluiere (e) Schschwelle (+0,04) von 9 Stufen; alle gleich?, $\gamma_{rel}=0,67$

TUB-Prüfvorlage igb2; Aneinandergrenzende und separate Graureihe, $\gamma_{rel}=0,67$
 Ausgabelinearisierung & Schwellen für 9stufige gleichabständige Farbreihen Schwarz N – Rot R